

**Pagina 1**

- Evaluatiemethode Scholingsfonds voor het Bouwbedrijf

**Pagina 2**

- Catalogus Opleidingen CAO voor het Bouwbedrijf

**Pagina 3**

- Premie Arbeidsongeschiktheids-pensioen
- Adviesperiodes zomervakantie 2009 en 2010

**Pagina 4**

- Kaartje Nederland met regio-indeling

# Cordares Post



INFORMATIEBLAD OVER PENSIOENEN EN BEDRIJFSTAKEIGEN REGELINGEN IN DE BOUWNIJVERHEID



Scholingsfonds voor het **Bouwbedrijf**

## Evaluatiemethode Scholingsfonds voor het Bouwbedrijf

Pilot gestart in mei 2009

Het bestuur Scholingsfonds heeft opdracht gegeven de evaluatiesystematiek van het Scholingsfonds door te lichten. Achterliggende gedachte daarbij is om te komen tot een nieuwe methodiek waarbij meer aandacht bestaat voor inhoud en bruikbaarheid van de cursus. Bijgaand volgt een beknopte samenvatting van het wijzigingsvoorstel.

**Nieuwe procedure in het kort**

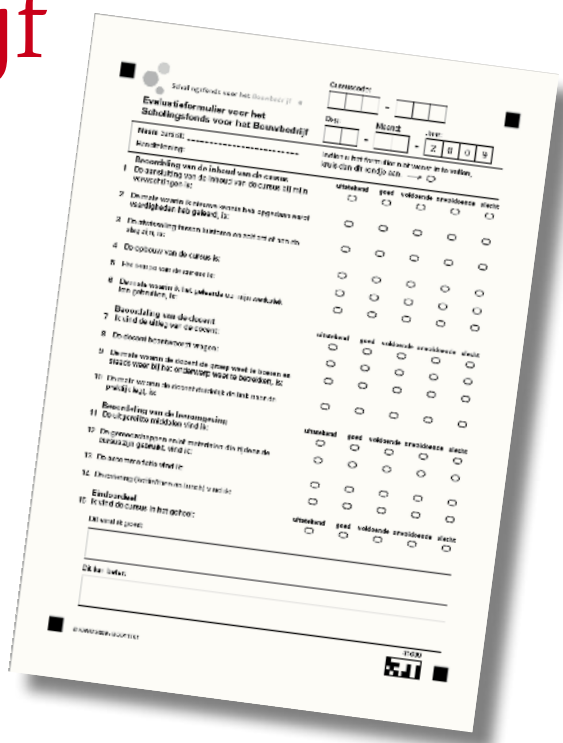
Iedere cursist vult na afloop van de cursus een door het Scholingsfonds voorgeschreven evaluatieformulier in. Dit formulier kan het opleidingsinstituut downloaden van de onderhoudsmodule. Het opleidingsinstituut stuurt de ingevulde evaluatieformulieren gelijktijdig met de deelnemelijst naar Cordares. Cordares verzamelt de evaluatieformulieren en zendt die periodiek aan een extern bureau (IOWO Evaluatieservice), verbonden aan de universiteit van Nijmegen. IOWO scant de evaluatieformulieren, verwerkt de gegevens tot informatie en rapporteert daarover aan het bestuur Scholingsfonds.

**Eindcijfer**

In de rapportages worden onder andere per cursus het gewogen gemiddelde van de gegeven antwoorden van de deelnemers vermeld. Daarbij geldt een weging van:

- Inhoud: 3
- Docent: 2
- Leeromgeving: 1

Aan dit gewogen gemiddelde wordt het gemiddelde van het eendoordeel toegevoegd en gedeeld door twee. Dit leidt tot een eindcijfer.



De resultaten worden (t.z.t.) opgenomen in de Catalogus van het Scholingsfonds.

De uit het onderzoek voortgekomen aanbevelingen zijn door het bestuur overgenomen. Het is de bedoeling dat de nieuwe evaluatiemethode in het najaar van 2009 wordt ingevoerd. Alle erkende opleidingsinstituten zijn dan verplicht de nieuwe evaluatiemethode toe te passen. Alvorens de nieuwe evaluatiemethode landelijk wordt ingevoerd, wordt een pilot gehouden onder een aantal opleidingsinstituten (mei – september 2009).



# Catalogus Opleidingen CAO voor het Bouwbedrijf

Versie juli 2009

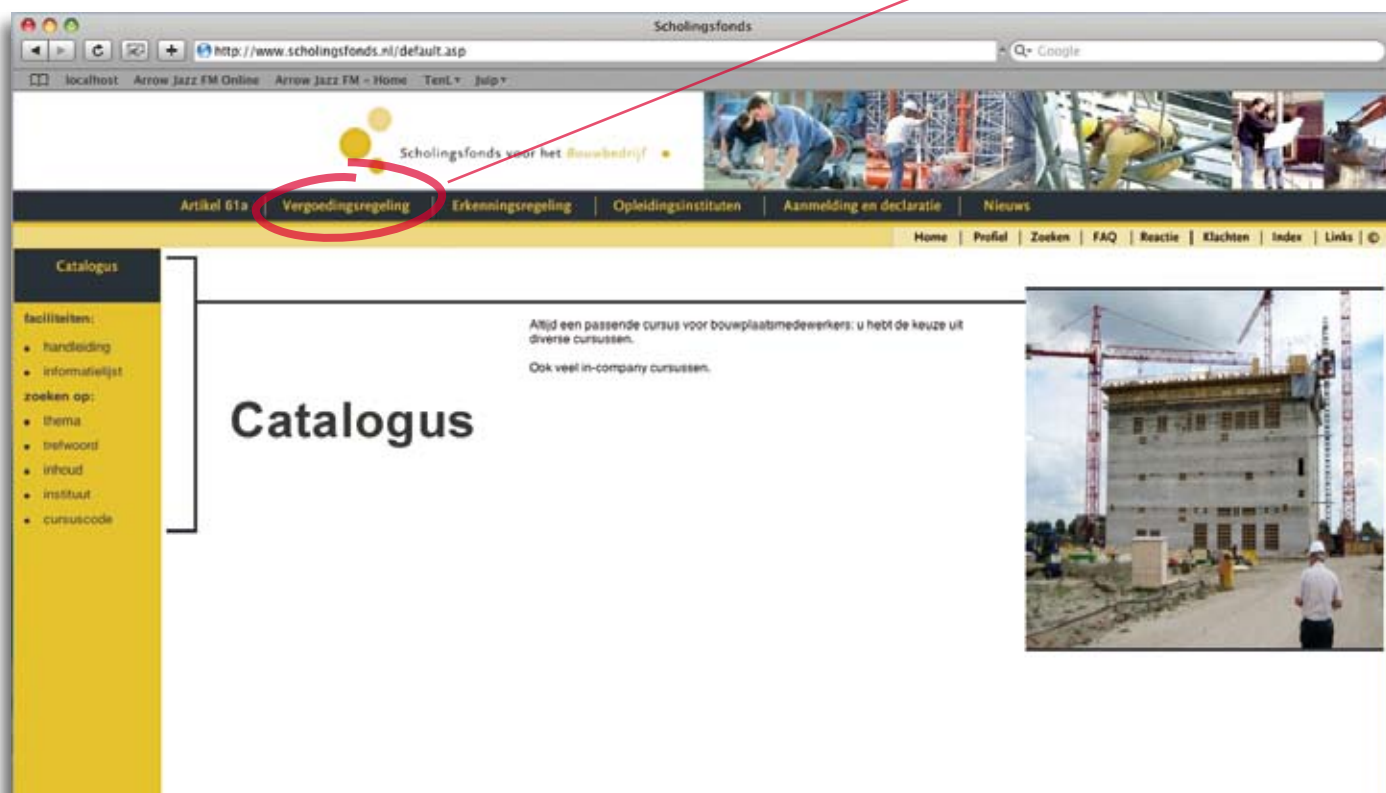
Vanaf 1 juli 2009 is de nieuwste editie van de 'Catalogus Opleidingen CAO voor het Bouwbedrijf' op internet beschikbaar. De inhoud van het nieuwe cursusaanbod vervangt de versie van april 2009.

Het nieuwe cursusaanbod geldt tot 1 oktober 2009. Bent u van plan om uw werknemers in die periode een cursus te laten volgen, raadpleeg dan de nieuwe editie van de catalogus. In de catalogus bieden 70 opleiders ruim 600 cursussen aan op de volgende terreinen:

- Vaktechniek;
- Organisatie, planning en automatisering;
- Communicatie en samenwerking;
- Kwaliteitszorg en milieu.

## Vergoedingsregeling

De vergoedingsregeling van het Scholingsfonds geldt alleen voor de gepubliceerde cursussen en wanneer deze cursussen zijn gevolgd door bouwplaatsmedewerkers die onder de werkingssfeer van de CAO voor de Bouwnijverheid vallen. De vergoedingsregeling is niet van toepassing op uitvoerend technisch en administratief personeel (UTA). Per thema geldt een cursusvergoeding per dag per deelnemer. Alle – in de catalogus – vermelde opleiders zijn erkend door het bestuur. Als u wordt benaderd door een opleidingsinstituut, vraag dan altijd of het een Scholingsfonds erkenning heeft. Zie voor de hoogte van de cursusvergoeding en de hoogte van de bijdragen in de verlet- en reiskosten de website van het Scholingsfonds [www.scholingsfonds.nl](http://www.scholingsfonds.nl) onder de rubriek 'Vergoedingsregeling.'



The screenshot shows a web browser window with the URL <http://www.scholingsfonds.nl/default.asp>. The page features a navigation menu with the following items: Artikel 61a, Vergoedingsregeling (circled in red), Erkenningsregeling, Opleidingsinstellingen, Aanmelding en declaratie, and Nieuws. Below the navigation menu, there is a section titled 'Catalogus' with a sidebar containing a list of search options: handleiding, informatielijst, zoeken op: thema, trefwoord, inhoud, instituut, and cursuscode. The main content area displays the text: 'Altijd een passende cursus voor bouwplaatsmedewerkers: u hebt de keuze uit diverse cursussen. Ook veel in-company cursussen.' To the right of this text is a photograph of a construction site with cranes and a building under construction.

**Bijgescholen = Bijblijven**

# Premie Arbeidsongeschiktheidspensioen

De afgelopen jaren werd geen premie afgedragen voor het Arbeidsongeschiktheidspensioen (AOP). Door de gedaalde dekkinggraad van BPF Bouw is besloten om in 2009 weer premies te heffen. Omdat premies niet vanaf het begin van het jaar zijn geïnd, is het premiepercentage hierop aangepast.

## Vanaf wanneer premie-inning AOP?

De ingangsdatum voor de nieuw te heffen premie is 1 juli 2009. Voor 4-wekenbetalers geldt als ingangsdatum 15 juni 2009.

## Welke grondslag geldt voor AOP?

Om hoge (uitvoerings)kosten te vermijden is er voor gekozen voor AOP dezelfde grondslag te hanteren als voor de middelloonregeling van BPF Bouw. Voor 2009 bedraagt de grondslag maximaal € 50.582,18. Hierbij wordt rekening gehouden met een bodemloon van € 12.465,26. De AOP-premie wordt wel apart afgedragen, het is niet verweven in de premie voor de middelloonregeling van BPF Bouw.

De premiepercentages en de verdeling werkgever/werknemer verschillen per cao.

## CAO voor de Bouwnijverheid (bouwplaats en UTA-personeel)

Het premiepercentage = 0,30

De werkgever en werknemer betalen een evenredig percentage = 0,15

## CAO voor de Timmerindustrie

Het premiepercentage = 0,10 (premie op jaarbasis = 0,05%)

De werkgever betaalt 0,0650%

De werknemer betaalt 0,0350%.

## CAO voor het Natuursteenbedrijf

Premiepercentage = 0,10

De premie komt volledig voor rekening van de werknemer.

## Adviesperiodes zomervakantie 2009 en 2010

(CAO voor de Bouwnijverheid)

### Zomervakantie 2009

- Regio Noord:** Van maandag 20 juli tot en met vrijdag 7 augustus 2009  
**Regio Midden:** Van maandag 27 juli tot en met vrijdag 14 augustus 2009  
**Regio Zuid:** Van maandag 3 augustus tot en met vrijdag 21 augustus 2009

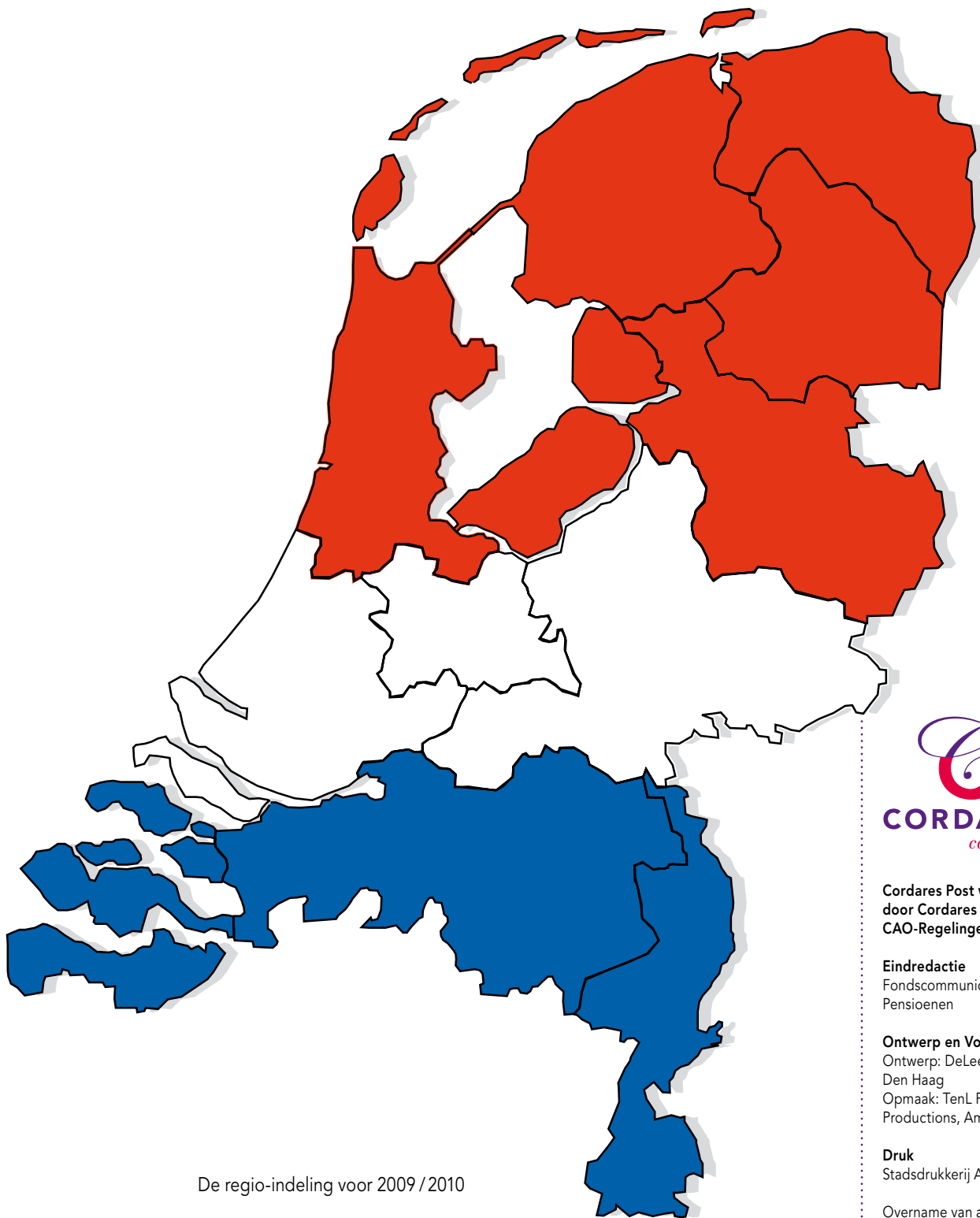
### Zomervakantie 2010

- Regio Noord:** Van maandag 26 juli tot en met vrijdag 13 augustus 2010  
**Regio Midden:** Van maandag 19 juli tot en met vrijdag 6 augustus 2010  
**Regio Zuid:** Van maandag 2 augustus tot en met vrijdag 20 augustus 2010

### Regio-indeling

- Regio Noord:** Groningen, Friesland, Drente, Overijssel, Noord-Holland, Flevoland met uitzondering van: Zeewolde, Gelderland: Hattem, Utrecht: Eemnes en Loosdrecht.
- Regio Midden:** Zuid-Holland, Utrecht met uitzondering van Eemnes en Loosdrecht, Noord-Brabant: Werkendam, Woudrichem, Flevoland: Zeewolde, Gelderland: Aalten, Apeldoorn, Barneveld, Bergh, Borculo, Bronckhorst, Brummen, Buren, Culemborg, Dinxperlo, Doetinchem, Echteld, Ede, Eibergen, Elburg, Epe, Ermelo, Geldermalsen, Gorssel, Groenlo, Harderwijk, Heerde, Hoewelaken, Kesteren, Lichtenvoorde, Lienden, Lingewaal, Lochem, Maurik, Neede, Neerijnen, Nijkerk, Nunspeet, Oldebroek, Oude IJsselstreek, Putten, Ruurlo, Scherpenzeel, Tiel, Voorst, Wageningen, Warnsveld, Wehl, Winterswijk, Zutphen.
- Regio Zuid:** Zeeland, Limburg, Noord-Brabant met uitzondering van Werkendam en Woudrichem, Gelderland: Ammerzoden, Angerlo, Arnhem, Bemmelen, Beuningen, Brakel, Didam, Dodewaard, Doesburg, Druten, Duiven, Groesbeek, Hedel, Heerwaarden, Heumen, Kerkwijk, Maasdriel, Millingen aan de Rijn, Nijmegen, Overbetuwe, Renkum, Rheden, Rozendaal, Rijnwaarden, Ubbergen, Valburg, Westervoort, West Maas en Waal, Wijchen, Zaltbommel, Zevenaar.

Op pagina 4 staat een kaartje van Nederland met de regio-indeling ->



De regio-indeling voor 2009 / 2010



**CORDARES**  
*capital care*

**Cordares Post wordt uitgegeven door Cordares Pensioenen & CAO-Regelingen**

**Eindredactie**

Fondscommunicatie Cordares Pensioenen

**Ontwerp en Vormgeving**

Ontwerp: DeLeeuwOntwerper(s), Den Haag  
Opmaak: TenL. Premedia en Productions, Amsterdam

**Druk**

Stadsdrukkerij Amsterdam NV

Overname van artikelen is toegestaan, mits met bronvermelding. De inhoud van Cordares Post vindt u ook op: [www.cordares.nl/administratienet](http://www.cordares.nl/administratienet)

**Redactieadres**

Cordares Pensioenen  
Basisweg 10  
1043 AP Amsterdam  
Postbus 8700  
1005 AS Amsterdam

**E-mail:**

[cao-regelingen@cordares.nl](mailto:cao-regelingen@cordares.nl)